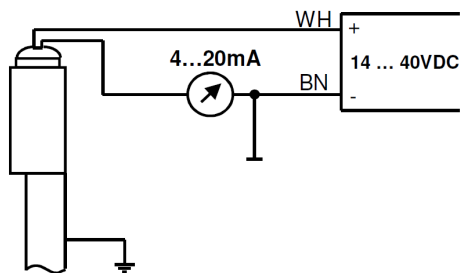


Wyjściowe podłączenie elektryczne

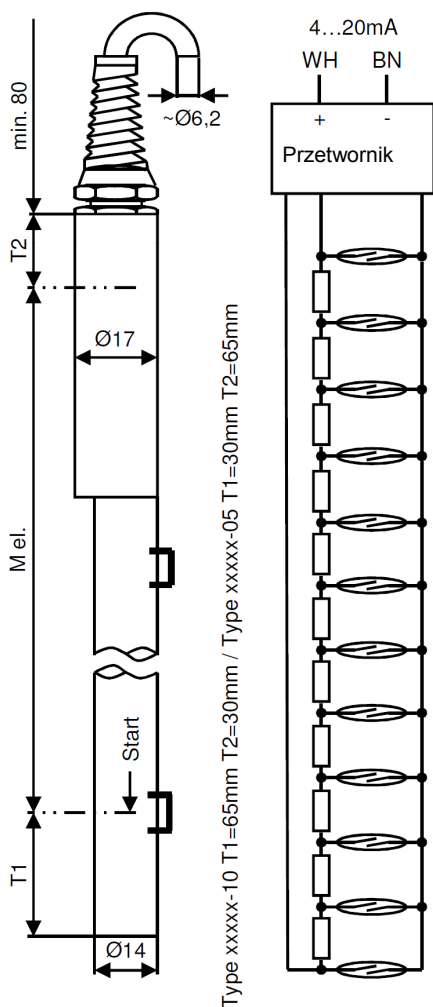


Opis Sensor poziomu (transmitter), sygnał wyjściowy 4...20 mA, stosowany wraz z poziomowskazami magnetycznymi WEKA mające zastosowanie dla medium o temperaturze ≤150 °C

Sensor poziomu (transmitter) instalowany jest na zewnętrznej ścianie komory pływakowej poziomowskazu na przeciwko wskaźnika magnetycznego. Magnes znajdujący się wewnątrz pływaka uruchamia przełączniki znajdujące się w transmitterze zależnie od poziomu cieczy. Sygnał napięciowy jest konwertowaniu poprzez wewnętrzny obwód elektryczny na sygnał 4...20 mA. Jeżeli poziom cieczy wzrośnie o 30 mm powyżej mierzonego zakresu, sygnał wyjściowy wskaże 115% (22,5 mA) i pozostanie na tym poziomie

Wymiarowanie

Obwód wewnętrzny



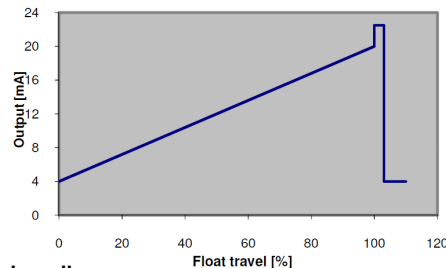
Kod produktu 31967-010-10 10mm rozdzielczość
31967-010-05 5mm rozdzielczość
M el. = Długość pomiarowa mierzona w mm

Rozdzielczość 31967-010-10 10mm
31967-010-05 5mm

Średnica obudowy sensora Ø 14 / 10 Ø 17 / 14

Długość pomiarowa "M el." 200mm (min.) to 4000mm (max.)
Większe zakresy długości pomiarowej możliwe dla typów 34067, 34167 i 34267

Sygnał wyjściowy 4...20mA prąd obwodowy



Napięcie obwodowe 14 ... 40VDC

Zakres temperatury roboczej medium
Temperatura medium -50 °C ... +150 °C
Temperatura otoczenia (Ta) -20 °C ... +50 °C

Obudowa IP68 - 10bar (EN60529)

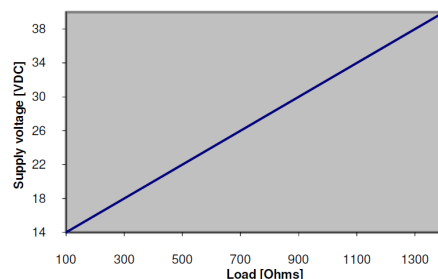
Wykonanie materiałowe

Obudowa sensora Stal kwasoodporna 316/316L
Dławik PA: z ochroną krawcową, szary
Uszczelnienie Perbunan (NBR)
Kabel (standard 5m) PVC, szary, 2 x 0.75 mm², Ø~6.2mm,

Typ tabl. znam.

Poliester: srebrna naklejka, nadruk czarny

Obciążenie wyjściowe
max. 100Ω at 14VDC
max. 1.4KΩ at 40VDC



Obejmy montażowe transmitera

W przypadku zamawiania sensora wraz z poziomowskazem obejmy montażowe zawsze dostarczane są wraz z urządzeniem. W przypadku zamawiania sensora poziomu osobno należy również pamiętać o zamówieniu obejm montażowych przy uwzględnieniu odpowiednich średnic poziomowskazów

Dla średnicy komory pływaka: 30...40 mm
Dla średnicy komory pływaka: 40...57 mm

nr części: 80648
nr części: 84043

STIM Sp. z o. o. Sp. K.

41-902 Bytom, ul. Składowa 26
tel/fax 0-32 281 45 01, 0-32 281 99 80,
email info@stim.bytom.pl, www.stim.bytom.pl

